

ROZPORZĄDZENIE WOJEWODY MAŁOPOLSKIEGO

z dnia 24 marca 2021 r.

w sprawie zwalczania wysoce zjadliwej grypy ptaków (HPAI) na terenie powiatu gorlickiego i nowosądeckiego

Na podstawie art. 46 ust. 3 pkt 1, 2, 3lit. b, 4, 5a, 7, 8a, 8b, 8f , 8j ustawy z dnia 11 marca 2004 r. o ochronie zdrowia zwierząt oraz zwalczaniu chorób zakaźnych zwierząt (Dz. U. z 2020 r. poz.1421) zarządza się, co następuje:

§ 1. 1. Za obszar zapowietrzony wysoce zjadliwą grypą ptaków (HPAI), zwany dalej obszarem zapowietrzonym, uznaje się teren obejmujący w powiecie gorlickim w gminie Gorlice miejscowość Bielanka, w gminie Ropa miejscowość Łosie w gminie Uście Gorlickie miejscowość Kunkowa.

2. Za obszar zagrożony wystąpieniem wysoce zjadliwej grypy ptaków (HPAI), zwany dalej obszarem zagrożonym, uznaje się teren obejmujący:

1) w powiecie gorlickim:

- a) w gminie Gorlice miejscowości: Gorlice, Szymbark, Bystra, Ropica Polska, Dominikowice, Stróżówka,
- b) w gminie Łużna miejscowość Bieśnik,
- c) w gminie Ropa miejscowości: Ropa, Klimkówka,
- d) w gminie Sękowa miejscowości: Siary, Owczary, Sękowa, Męcina Mała, Ropica Górna, Małastów,
- e) w gminie Uście Gorlickie miejscowości: Nowica, Smerekowiec, Kwiaton, Uście Gorlickie, Stawisza, Śnietnica, Czarna, Brunary;

2) w powiecie nowosądeckim, w gminie Grybów miejscowości: Wawrzka, Florynka, Gródek, Wyskitna, Kąclowa.

3. Obszary, o którym mowa w ust. 1 i 2, określa mapa stanowiąca załącznik do rozporządzenia.

§ 2. 1. Na obszarze zapowietrzonym, o którym mowa w § 1 ust. 1 nakazuje się:

1) podjęcie działań, w celu zabezpieczenia gospodarstwa przed przenikaniem czynnika zakaźnego, poprzez:

- a) niezwłoczne czyszczenie i odkażanie środków transportu i sprzętu wykorzystywanych do transportu drobiu lub innych ptaków, ich mięsa, paszy, ściółki lub nawozów naturalnych, innych środków transportu wjeżdżających do gospodarstwa lub z niego wyjeżdżających oraz innych przedmiotów lub substancji, które mogły zostać skażone wirusem wysoce zjadliwej grypy ptaków;
- b) oczyszczanie, odkażanie, deratyzację i dezynsekcję miejsc przebywania drobiu i innych ptaków utrzymywanych w obrębie gospodarstwa;

2) poszukiwanie padłych ptaków.

2. Na obszarze zapowietrzonym, o którym mowa w § 1 ust. 1 zakazuje się:

1) przemieszczania lub obrotu zwierzętami niektórych gatunków, zwłokami zwierzęcymi, produktami, surowcami i produktami rolnymi lub paszami oraz innymi przedmiotami, które mogą spowodować szerzenie się choroby zakaźnej zwierząt, w tym:

- a) przemieszczania do i z gospodarstwa drobiu lub innych ptaków oraz ssaków utrzymywanych w gospodarstwach bez zgody właściwego miejscowo powiatowego lekarza weterynarii;
- b) wywożenia lub rozrzucania ściółki, pomiotu, obornika lub innych nawozów naturalnych;
- c) przemieszczania i transportu drobiu lub innych ptaków, w tym piskląt jednodniowych, drobiu odchowanego do rozpoczęcia nieśności, a także ich zwłok i jaj z gospodarstw znajdujących się na obszarze zapowietrzonym bez zgody właściwego miejscowo powiatowego lekarza weterynarii;

- d) transportu mięsa drobiowego z rzeźni, zakładów rozbioru oraz chłodni bez zgody właściwego miejscowo powiatowego lekarza weterynarii;
 - e) targowiskowej sprzedaży mięsa drobiowego, mięsa ptaków łownych oraz jaj konsumpcyjnych i wylęgowych;
 - f) wypuszczania drobiu lub innych ptaków w celu odtworzenia zasobów ptactwa łownego bez zgody właściwego miejscowo powiatowego lekarza weterynarii.
- 2) organizowania lotów treningowych i lotów konkursowych gołębi w okresie obowiązywania rozporządzenia;
- 3) organizowania polowań i odłowów ptactwa dzikiego w okresie obowiązywania rozporządzenia.

§ 3. 1. Na obszarze zagrożonym, o którym mowa w § 1 ust. 2 nakazuje się:

- 1) podjęcie działań, w celu zabezpieczenia gospodarstwa przed przenikaniem czynnika zakaźnego, poprzez niezwłoczne czyszczenie i odkażanie środków transportu i sprzętu wykorzystywanych do transportu drobiu lub innych ptaków, ich mięsa, paszy, ściółki lub nawozów naturalnych oraz innych przedmiotów lub substancji, które mogły zostać skażone wirusem wysoce zjadliwej grypy ptaków;
- 2) karmienie i pojenie drobiu oraz ptaków utrzymywanych w sposób zabezpieczający paszę i wodę przed dostępem ptaków dzikich.

2. Na obszarze zagrożonym, o którym mowa w § 1 ust. 2 zakazuje się:

- 1) przemieszczania lub obrotu zwierzętami niektórych gatunków, zwłokami zwierzęcymi, produktami, surowcami i produktami rolnymi lub paszami oraz innymi przedmiotami, które mogą spowodować szerzenie się choroby zakaźnej zwierząt, w tym:
 - a) przemieszczania do i z gospodarstwa drobiu lub innych ptaków oraz ssaków utrzymywanych w gospodarstwach bez zgody właściwego miejscowo powiatowego lekarza weterynarii;
 - b) wywożenia lub rozrzucania ściółki, pomiotu, obornika lub innych nawozów naturalnych;
 - c) przemieszczania i transportu drobiu lub innych ptaków, w tym piskląt jednodniowych, drobiu odchowanego do rozpoczęcia nieśności, a także ich zwłok i jaj z gospodarstw znajdujących się na obszarze zapowietrzonym bez zgody właściwego miejscowo powiatowego lekarza weterynarii;
 - d) przemieszczania drobiu, w tym drobiu odchowanego do rozpoczęcia nieśności i piskląt jednodniowych oraz jaj do gospodarstw, rzeźni, zakładów pakowania jaj, zakładów wytwarzających lub przetwarzających produkty jajeczne znajdujących się poza obszarem zagrożonym bez zgody właściwego miejscowo powiatowego lekarza weterynarii.
 - e) transportu mięsa drobiowego z rzeźni, zakładów rozbioru oraz chłodni bez zgody właściwego miejscowo powiatowego lekarza weterynarii;
 - f) targowiskowej sprzedaży mięsa drobiowego, mięsa ptaków łownych oraz jaj konsumpcyjnych i wylęgowych;
 - g) wypuszczania drobiu lub innych ptaków w celu odtworzenia zasobów ptactwa łownego bez zgody właściwego miejscowo powiatowego lekarza weterynarii.
- 2) organizowania lotów treningowych i lotów konkursowych gołębi w okresie obowiązywania rozporządzenia;
- 3) organizowania polowań i odłowów ptactwa dzikiego w okresie obowiązywania rozporządzenia.

§ 4. 1. Nakazuje się oznakowanie obszaru zapowietrzonego i zagrożonego, o których mowa w § 1, poprzez ustawienie na zewnętrznej granicy tych obszarów tablic ostrzegawczych z czarnym napisem na żółtym tle o następującej treści:

- 1) „UWAGA! WYSOCE ZJADLIWA GRYPY PTAKÓW OBSZAR ZAPOWIETRZONY”;
- 2) „UWAGA! WYSOCE ZJADLIWA GRYPY PTAKÓW OBSZAR ZAGROŻONY”.

2. Tablice i napisy mają mieć takie wymiary, aby były czytelne z odległości co najmniej 100 metrów, oznakowane w sposób trwały, nie podlegający działaniu czynników atmosferycznych.

3. Tablice należy umieścić na ustalonych przez właściwe organy drogach publicznych lub drogach wewnętrznych.

§ 5. Nakazuje się posiadaczom zwierząt zgłaszanie miejsc, w których przebywają zwierzęta z gatunków wrażliwych na wirusa grypy ptaków właściwemu terytorialnie powiatowemu lekarzowi weterynarii.

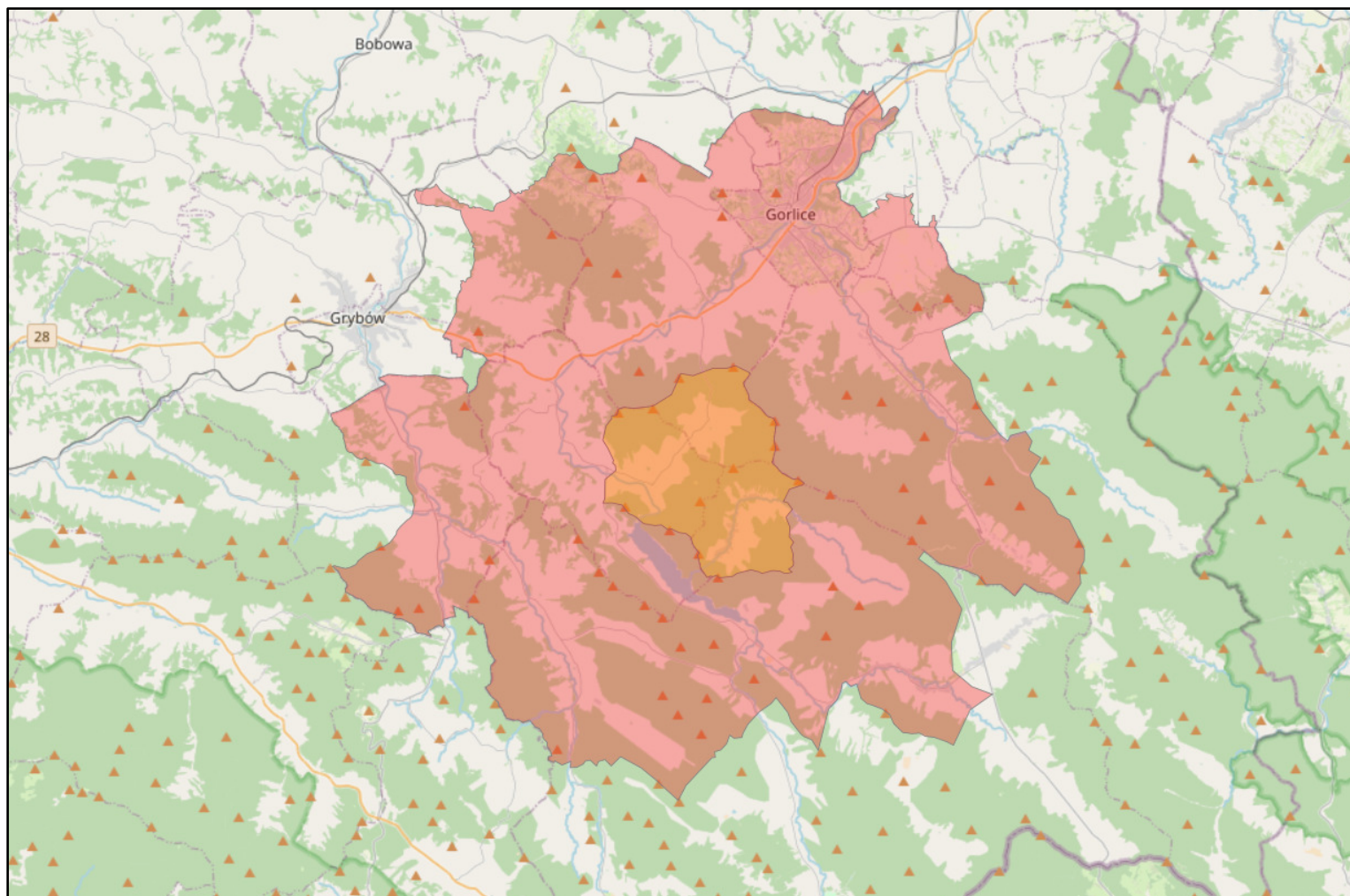
§ 6. Wykonanie rozporządzenia powierza się: właściwym miejscowo powiatowym lekarzom weterynarii, staroście, burmistrzowi, wójtowi gminy właściwemu ze względu na obszar opisany w §1, właściwym miejscowo komendantom policji, właściwym miejscowo komendantom powiatowej Państwowej Straży Pożarnej, nadleśniczym Powiatowego Gospodarstwa Leśnego Lasy Państwowe na obszarze w zarządzie Państwowego Gospodarstwa Leśnego Lasy Państwowe ze względu na obszar opisany w §1 oraz zarządcom dróg ze względu na obszar opisany w §1.



§ 7. Rozporządzenie wchodzi w życie z dniem podania do wiadomości publicznej w sposób zwyczajowo przyjęty na terenie miejscowości wchodzących w skład obszarów, o których mowa w § 1 i podlega ogłoszeniu w Dzienniku Urzędowym Województwa Małopolskiego.

Wojewoda Małopolski

Łukasz Kmita

Załącznik Nr 1 do Rozporządzenia



-  obszar zapowietrzony
-  obszar zagrożony

UZASADNIENIE

WR-II.913.10.2021

do rozporządzenia w sprawie zwalczania wysoce zjadliwej grypy ptaków (HPAI) na terenie powiatu gorlickiego i nowosądeckiego.

Przedmiotowe rozporządzenie zostało wydane w celu konieczności określenia obszarów: zapowietrzonego oraz zagrożonego w związku z wystąpieniem na 2 fermach drobiu w powiecie gorlickim, wirusa wysoce zjadliwej grypy ptaków HPAI. Rozporządzenie zostaje wydane przez Wojewodę Małopolskiego z uwagi na wyznaczenie stref zwalczania choroby na terenie powiatu gorlickiego oraz nowosądeckiego.

Rozporządzenie określa nakazy i zakazy w gospodarstwach będących w obszarze zapowietrzonym i zagrożonym oraz precyzuje zasady oznakowania ww. stref poprzez umieszczenie tablic informacyjnych na drogach publicznych. Ponadto powierza wykonanie konkretnych obowiązków właściwych dla ich realizacji adresatom w celu eliminacji choroby zakaźnej, w przypadku wystąpienia której mają zastosowanie zarówno przepisy prawa ogólnego, jak i prawa miejscowego.

Rozporządzenie to stanowi konkretyzację zapisu rozporządzenia MRiRW z dnia 18 grudnia 2007 r. w sprawie zwalczania grypy ptaków (Dz. U. Nr 239, poz. 1752), a ponadto Polskiego Weterynaryjnego Planu Gotowości zwalczania wysoce zjadliwej grypy ptaków (AI) zatwierdzonego w trybie art. 54 ust. 9 ustawy z dnia 11 marca 2004 r. o ochronie zdrowia zwierząt oraz zwalczaniu chorób zakaźnych zwierząt (Dz. U. z 2020 r. poz. 1421) przez Komisję Europejską.



DOKUMENT PODPISANY ELEKTRONICZNIE

Dane podpisywanego dokumentu

Typ dokumentu	Rozporządzenie
Numer dokumentu	
Data dokumentu	2021-03-24
Organ wydający	Wojewoda Małopolski
Przedmiot regulacji	w sprawie zwalczania wysoce zjadliwej grypy ptaków (HPAI) na terenie powiatu gorlickiego i nowosądeckiego
Identyfikator dokumentu	22FBD387-D4F5-495E-8A44-86DB44609FDE

Informacje o złożonych podpisach elektronicznych

Podpis:	
Sygnatura	Signature-76727774
Numer seryjny	6F83E60B14428861F12A49683304CC7E5868ABB9
Osoba podpisująca	Łukasz Kmita
Instytucja	Małopolski Urząd Wojewódzki w Krakowie
Kraj	PL
Data złożenia podpisu	24.03.2021 20:46:14
Zakres podpisu	Kontrasignata - z wyłączeniem daty i numeru
Wystawca certyfikatu	VATPL-5260300517 COPE SZAFIR - Kwalifikowany Krajowa Izba Rozliczeniowa S.A. PL