



DZIENNIK URZĘDOWY

WOJEWÓDZTWA MAŁOPOLSKIEGO

Kraków, dnia 9 grudnia 2024 r.

Poz. 8054

ZARZĄDZENIE REGIONALNEGO DYREKTORA OCHRONY ŚRODOWISKA W KRAKOWIE

z dnia 4 grudnia 2024 roku

w sprawie rezerwatu przyrody „Cisy w Wyskitnej”

Na podstawie art. 13 ust. 3 ustawy z dnia 16 kwietnia 2004 r. o ochronie przyrody (Dz. U. z 2024 r. poz. 1478) zarządza się, co następuje:

§ 1. 1. Uznaje się za rezerwat przyrody o nazwie „Cisy w Wyskitnej” obszar o powierzchni 5,22 ha, położony w obrębie ewidencyjnym Wyskitna, w gminie Grybów, w powiecie nowosądeckim, w województwie małopolskim.

2. Położenie i przebieg granicy rezerwatu przyrody „Cisy w Wyskitnej”, zwanego dalej „rezerwatem”, określa mapa stanowiąca załącznik nr 1 do zarządzenia.

3. Położenie i przebieg granicy rezerwatu w postaci współrzędnych punktów załamania granicy określa załącznik nr 2 do zarządzenia.

§ 2. Celem ochrony w rezerwacie jest zachowanie ze względów przyrodniczych i naukowych populacji cisa pospolitego w paśmie Maślanej Góry w Beskidzie Niskim.

§ 3. Określa się następujący rodzaj, typ i podtyp rezerwatu:

- 1) rodzaj rezerwatu – florystyczny (Fl);
- 2) typ i podtyp rezerwatu ze względu na dominujący przedmiot ochrony:
 - a) typ – florystyczny (PFl),
 - b) podtyp – krzewów i drzew (kd);
- 3) typ i podtyp rezerwatu ze względu na główny typ ekosystemu:
 - a) typ – leśny i borowy (EL),
 - b) podtyp – lasów górskich i podgórskich (lgp).

§ 4. 1. Wokół rezerwatu wyznacza się otulinę, obejmującą obszar o powierzchni 7,61 ha, położony w obrębach ewidencyjnych Wyskitna i Gródek, w gminie Grybów, w powiecie nowosądeckim, w województwie małopolskim.

2. Położenie i przebieg otuliny rezerwatu określa mapa stanowiąca załącznik nr 1 do zarządzenia.

3. Położenie i przebieg otuliny rezerwatu w postaci współrzędnych punktów załamania granicy określa załącznik nr 3 do zarządzenia.

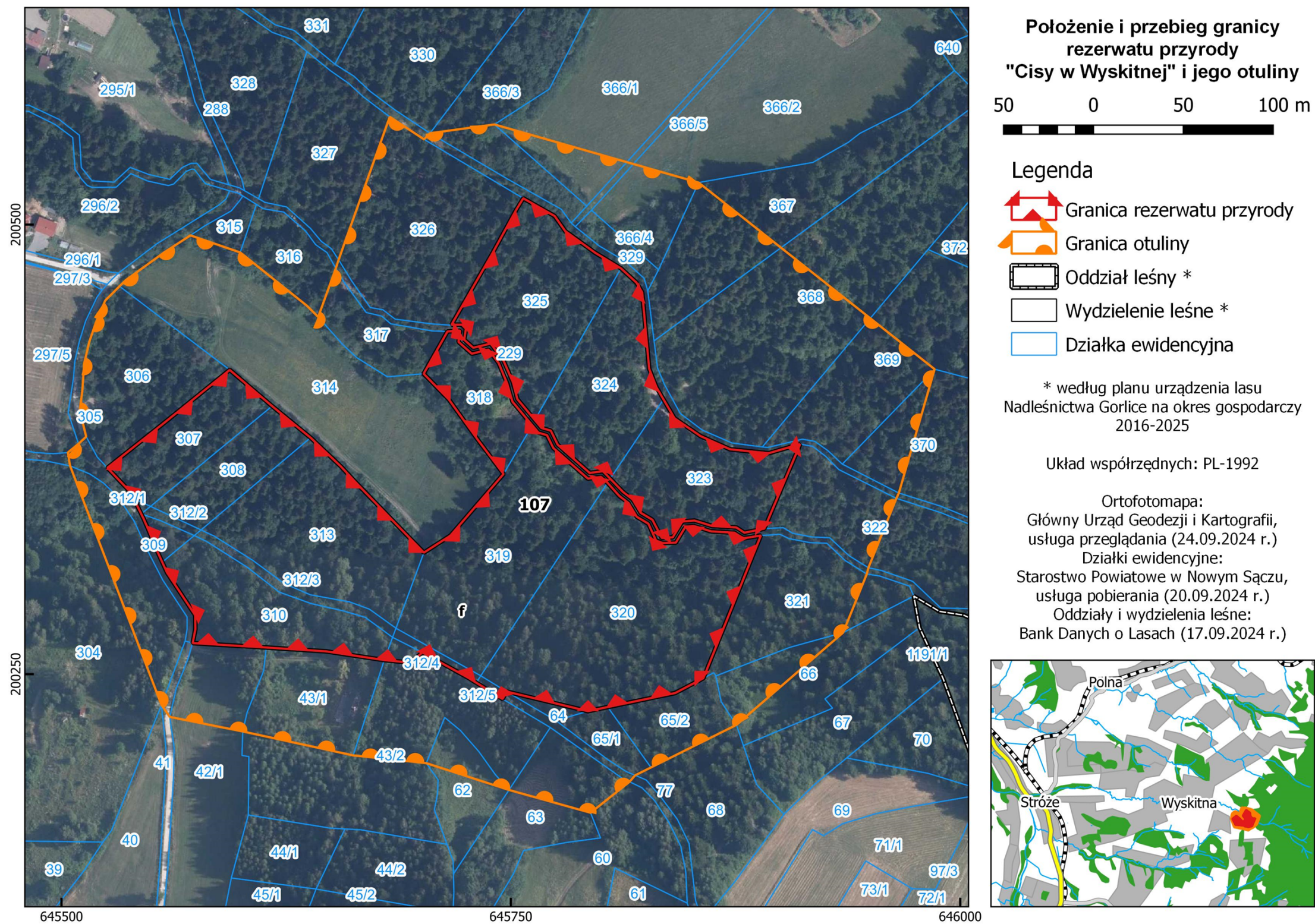
§ 5. Sprawowanie nadzoru nad rezerwatem powierza się Regionalnemu Konserwatorowi Przyrody w Krakowie.

§ 6. Zarządzenie wchodzi w życie po upływie 14 dni od dnia ogłoszenia.

Regionalny Dyrektor Ochrony Środowiska w Krakowie

Rafał Rostecki

Położenie i przebieg granicy rezerwatu przyrody „Cisy w Wyskitnej” i jego otuliny



Załącznik Nr 2 do zarządzenia
Regionalnego Dyrektora Ochrony Środowiska w Krakowie
z dnia 4 grudnia 2024 r.

Położenie i przebieg granicy rezerwatu przyrody „Cisy w Wyskitnej” w postaci współrzędnych punktów załamania granicy w układzie współrzędnych płaskich prostokątnych PL-1992¹⁾

Część południowa

Lp.	X	Y
1	200229,39	645792,91
2	200240,30	645747,58
3	200240,24	645747,55
4	200238,01	645746,39
5	200236,16	645745,41
6	200245,23	645730,73
7	200248,07	645726,13
8	200262,06	645700,78
9	200262,01	645700,73
10	200256,35	645694,39
11	200257,79	645679,57
12	200257,80	645679,54
13	200262,63	645647,33
14	200264,79	645613,92
15	200267,24	645572,98
16	200274,97	645574,50
17	200282,74	645574,40
18	200290,32	645569,39
19	200306,47	645558,72
20	200312,26	645556,06
21	200319,24	645552,85
22	200329,79	645548,58
23	200336,36	645545,70
24	200339,01	645544,40
25	200339,08	645544,37
26	200343,32	645542,29
27	200346,62	645540,68
28	200346,69	645540,64
29	200347,50	645540,25
30	200351,54	645538,08
31	200364,73	645525,54
32	200390,04	645557,52
33	200412,85	645585,76
34	200419,18	645593,59
35	200399,05	645617,17
36	200381,47	645638,61

Lp.	X	Y
37	200365,48	645655,45
38	200355,81	645664,47
39	200317,55	645701,62
40	200327,03	645716,43
41	200361,31	645745,97
42	200379,90	645731,95
43	200402,69	645715,58
44	200417,06	645701,49
45	200420,50	645703,44
46	200440,50	645714,73
47	200440,55	645714,75
48	200441,05	645721,82
49	200434,79	645720,88
50	200428,20	645728,31
51	200430,46	645737,58
52	200423,05	645743,20
53	200411,47	645748,04
54	200401,57	645750,89
55	200388,34	645761,93
56	200384,27	645765,35
57	200382,88	645770,14
58	200375,75	645773,65
59	200358,71	645792,92
60	200359,66	645800,18
61	200356,38	645803,83
62	200349,05	645810,42
63	200345,14	645815,49
64	200337,52	645820,05
65	200333,68	645826,52
66	200324,19	645830,85
67	200322,86	645834,61
68	200323,13	645841,83
69	200331,95	645847,16
70	200331,99	645847,19
71	200332,37	645851,84
72	200329,39	645861,46

Lp.	X	Y
73	200328,60	645874,49
74	200325,50	645879,29
75	200327,06	645889,16
76	200309,99	645882,25
77	200295,72	645876,52

Lp.	X	Y
78	200262,69	645863,18
79	200247,70	645857,12
80	200247,68	645857,07
81	200239,48	645841,49
82	200229,39	645792,91

Część północna

Lp.	X	Y
1	200325,77	645833,99
2	200335,82	645828,79
3	200339,72	645822,24
4	200347,16	645817,78
5	200351,30	645812,43
6	200358,68	645805,30
7	200362,83	645801,28
8	200361,87	645793,88
9	200377,61	645776,08
10	200385,39	645772,25
11	200386,89	645767,06
12	200391,31	645763,37
13	200402,97	645753,62
14	200412,34	645751,17
15	200424,59	645745,81
16	200433,83	645738,78
17	200431,48	645729,12
18	200435,95	645724,08
19	200442,10	645725,01
20	200444,34	645722,75
21	200444,30	645717,00
22	200447,25	645718,70
23	200453,49	645722,27
24	200483,76	645739,62
25	200508,28	645753,05
26	200514,55	645756,89
27	200514,61	645756,93
28	200504,73	645774,43

Lp.	X	Y
29	200496,35	645780,30
30	200484,35	645796,90
31	200475,66	645811,29
32	200467,71	645819,93
33	200462,23	645823,11
34	200419,84	645826,98
35	200409,52	645831,03
36	200402,75	645834,98
37	200392,28	645841,08
38	200382,37	645855,58
39	200375,02	645872,06
40	200372,83	645893,44
41	200377,91	645910,95
42	200374,94	645909,78
43	200361,80	645904,18
44	200348,39	645898,47
45	200330,89	645891,05
46	200330,88	645891,01
47	200328,61	645880,01
48	200331,56	645875,45
49	200332,37	645861,98
50	200335,40	645852,18
51	200334,87	645845,43
52	200334,82	645845,40
53	200326,06	645840,09
54	200325,77	645833,99

¹⁾ Układ współrzędnych płaskich prostokątnych PL-1992 jest jednym z układów tworzących państwowy system odniesień przestrzennych, o którym mowa w przepisach wydanych na podstawie art. 3 ust. 5 ustawy z dnia 17 maja 1989 r. - Prawo geodezyjne i kartograficzne (Dz. U. z 2024 r. poz. 1151).

Załącznik Nr 3 do zarządzenia
Regionalnego Dyrektora Ochrony Środowiska w Krakowie
z dnia 4 grudnia 2024 r.

Położenie i przebieg otuliny rezerwatu przyrody „Cisy w Wyskitnej” w postaci współrzędnych punktów załamania granicy w układzie współrzędnych płaskich prostokątnych PL-1992

Lp.	X	Y
1	200457,72	645524,31
2	200465,69	645532,29
3	200469,17	645535,84
4	200484,58	645557,21
5	200494,00	645571,75
6	200484,50	645599,43
7	200454,95	645636,46
8	200448,62	645642,83
9	200475,71	645652,64
10	200480,45	645654,19
11	200559,92	645682,65
12	200547,40	645701,71
13	200550,82	645705,06
14	200555,68	645740,87
15	200523,37	645854,50
16	200419,57	645985,82
17	200350,69	645965,90
18	200347,76	645964,53
19	200309,15	645948,98
20	200305,65	645948,07
21	200273,07	645934,87

Lp.	X	Y
22	200221,75	645875,55
23	200198,07	645827,98
24	200193,70	645819,17
25	200190,12	645816,06
26	200172,88	645794,38
27	200185,56	645749,00
28	200200,48	645702,95
29	200204,79	645662,30
30	200218,09	645600,86
31	200226,19	645560,26
32	200232,88	645555,62
33	200365,80	645504,77
34	200373,21	645503,53
35	200378,07	645509,47
36	200382,05	645513,73
37	200396,51	645510,18
38	200407,45	645511,58
39	200422,66	645512,58
40	200434,91	645515,50
41	200445,44	645519,10
42	200457,72	645524,31

Wyłączenie z otuliny (część południowa obszaru rezerwatu)

Lp.	X	Y
1	200229,39	645792,91
2	200240,30	645747,58
3	200240,24	645747,55
4	200238,01	645746,39
5	200236,16	645745,41
6	200245,23	645730,73
7	200248,07	645726,13
8	200262,06	645700,78
9	200262,01	645700,73
10	200256,35	645694,39
11	200257,79	645679,57
12	200257,80	645679,54
13	200262,63	645647,33
14	200264,79	645613,92
15	200267,24	645572,98
16	200274,97	645574,50
17	200282,74	645574,40
18	200290,32	645569,39
19	200306,47	645558,72
20	200312,26	645556,06
21	200319,24	645552,85
22	200329,79	645548,58
23	200336,36	645545,70
24	200339,01	645544,40
25	200339,08	645544,37
26	200343,32	645542,29
27	200346,62	645540,68
28	200346,69	645540,64
29	200347,50	645540,25
30	200351,54	645538,08
31	200364,73	645525,54
32	200390,04	645557,52
33	200412,85	645585,76
34	200419,18	645593,59
35	200399,05	645617,17
36	200381,47	645638,61
37	200365,48	645655,45
38	200355,81	645664,47
39	200317,55	645701,62
40	200327,03	645716,43
41	200361,31	645745,97
42	200379,90	645731,95
43	200402,69	645715,58
44	200417,06	645701,49
45	200420,50	645703,44
46	200440,50	645714,73

Lp.	X	Y
47	200440,55	645714,75
48	200441,05	645721,82
49	200434,79	645720,88
50	200428,20	645728,31
51	200430,46	645737,58
52	200423,05	645743,20
53	200411,47	645748,04
54	200401,57	645750,89
55	200388,34	645761,93
56	200384,27	645765,35
57	200382,88	645770,14
58	200375,75	645773,65
59	200358,71	645792,92
60	200359,66	645800,18
61	200356,38	645803,83
62	200349,05	645810,42
63	200345,14	645815,49
64	200337,52	645820,05
65	200333,68	645826,52
66	200324,19	645830,85
67	200322,86	645834,61
68	200323,13	645841,83
69	200331,95	645847,16
70	200331,99	645847,19
71	200332,37	645851,84
72	200329,39	645861,46
73	200328,60	645874,49
74	200325,50	645879,29
75	200327,06	645889,16
76	200309,99	645882,25
77	200295,72	645876,52
78	200262,69	645863,18
79	200247,70	645857,12
80	200247,68	645857,07
81	200239,48	645841,49
82	200229,39	645792,91

Wyłączenie z otuliny (część północna obszaru rezerwatu)

Lp.	X	Y
1	200325,77	645833,99
2	200335,82	645828,79
3	200339,72	645822,24
4	200347,16	645817,78
5	200351,30	645812,43
6	200358,68	645805,30
7	200362,83	645801,28
8	200361,87	645793,88
9	200377,61	645776,08
10	200385,39	645772,25
11	200386,89	645767,06
12	200391,31	645763,37
13	200402,97	645753,62
14	200412,34	645751,17
15	200424,59	645745,81
16	200433,83	645738,78
17	200431,48	645729,12
18	200435,95	645724,08
19	200442,10	645725,01
20	200444,34	645722,75
21	200444,30	645717,00
22	200447,25	645718,70
23	200453,49	645722,27
24	200483,76	645739,62
25	200508,28	645753,05
26	200514,55	645756,89
27	200514,61	645756,93
28	200504,73	645774,43
29	200496,35	645780,30
30	200484,35	645796,90
31	200475,66	645811,29
32	200467,71	645819,93
33	200462,23	645823,11
34	200419,84	645826,98
35	200409,52	645831,03
36	200402,75	645834,98
37	200392,28	645841,08
38	200382,37	645855,58
39	200375,02	645872,06
40	200372,83	645893,44
41	200377,91	645910,95
42	200374,94	645909,78
43	200361,80	645904,18
44	200348,39	645898,47
45	200330,89	645891,05

Lp.	X	Y
46	200330,88	645891,01
47	200328,61	645880,01
48	200331,56	645875,45
49	200332,37	645861,98
50	200335,40	645852,18
51	200334,87	645845,43
52	200334,82	645845,40
53	200326,06	645840,09
54	200325,77	645833,99